



## **BEI UNS KAUFEN SIE DIREKT VOM HERSTELLER**

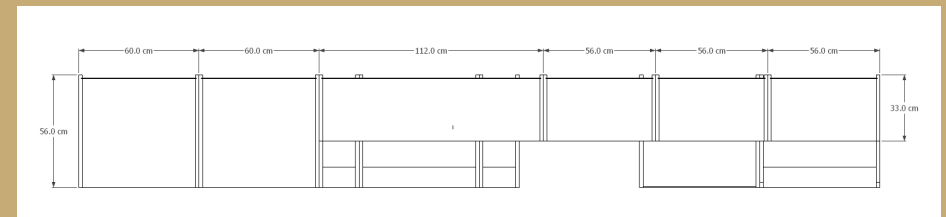
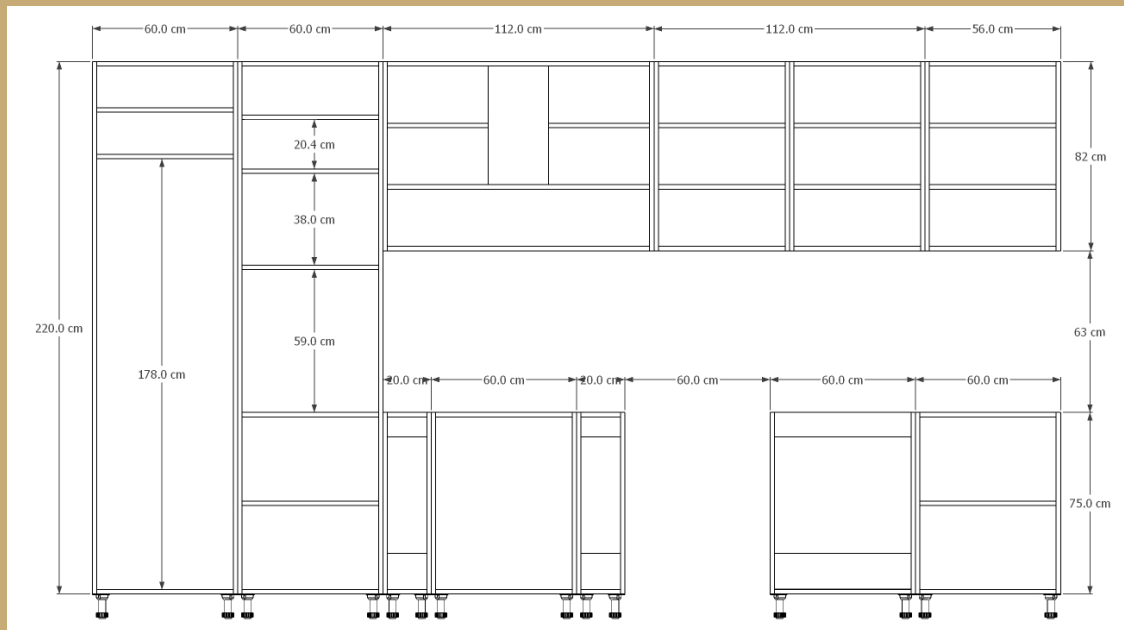
### **Detailliertes Angebot:**

- Küchen Möbel
- Küchenarmaturen und Spülbecken
- Arbeitsplatten und Rückwände
- Elektrogeräte



## ● KÜCHEN-MÖBEL

### Küchen-Konstruktion einer Standardküche



## ● KÜCHEN-MÖBEL

### Küchenfronten aus Melamin-beschichteten Spanplatten

Die dekorative Möbelbauplatte aus einer Melamin-beschichteten Spanplatte ist stabil und universell einsetzbar.

Sie ist bestens geeignet für horizontale oder vertikale Anwendungen im Möbel- und Innenausbau. Die Oberfläche ist abriebbeständig und bietet Schutz gegen Stöße, Kratzer, Ausbleichen und Chemikalien. Sie ist antibakteriell, pflegeleicht sowie kratz- und riss-beständig.

Die Platten sind 2-seitig (2 x Längskante), mit einer 0,3 mm starken Melaminkante umleimt. Die Kanten weisen eine gerade und nicht abgerundete Form auf. Stärke liegt bei 8 mm Behandlung Holz: Melaminharz beschichtet.

### Unsere Angebote im

Corpis White Y116 FS01



Cappuchino Y301 FS08



Graphite Grey Y275

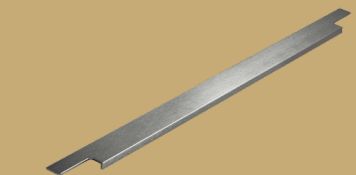


## ● KÜCHEN-MÖBEL

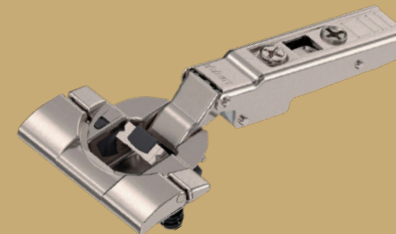
Küchen Innenbereich / Innenkorpus,  
mit Melamin-beschichteten 18 mm starke Spanplatte



Weisse, Melamin-beschichtetes Spanplatten-Regalsystem, doppelseitig beschichtet. 18 mm dicke, glatte, weisse Spanplatten ohne Struktur bieten extremen Halt. Die Platten sind beständig gegen Stösse, Kratzer, Ausbleichen und Chemikalien. Antibakterielle Oberfläche, pflegeleicht sowie kratz und riss beständig.



Nisate Möbel Griffleisten  
in Edelstahl-Optik oder in  
Schwarz Aluminium



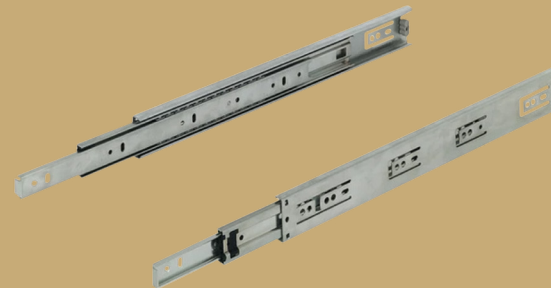
Jedes Scharnier ist mit einem eingebauten POM-Dämpfer ausgestattet, der die Schliessgeschwindigkeit reduziert, Geräusche in der Küche verhindert und die Lebensdauer von Türen, Schränken und Scharnieren verlängert. Zusätzlich unterstützt das Scharnier auch einen kleinen Soft-Close-Winkel, der Ihre Finger besser schützt.



## ● KÜCHEN-MÖBEL

### Schubladen

Die Frontplatten sind Melamin-beschichteter Spanplatte und die sind sehr stabil und universell einsetzbar.



Kugelführung, Schienen, mit Überauszug, Tragkraft 30Kg, mit Anschlag, die Schienen werden beim ganzen Hineinschieben leicht «gehalten». Die Schienen haben einen «Überauszug». Jeweils Vollauszug + 25 mm, z. B. ist die 250 mm Schiene ausziehbar bis 275 mm, die 500 mm Schiene ist also ausziehbar bis 525 mm.

Flachen/Öl Halter mit seitlicher ausziehbare Teleskopschiene. Die zulässige Belastung beträgt max. 45 kg

## ● KÜCHEN-MÖBEL

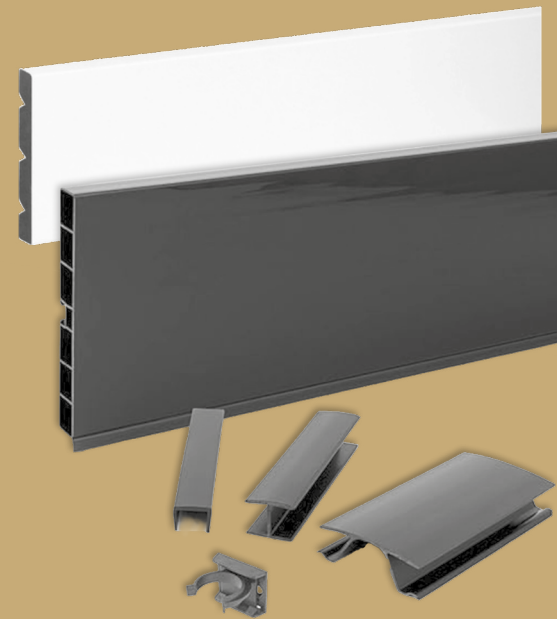
### Abfalleimer für Schwenktüren



#### Einbau-Abfalltrennsystem Mullex Single 35 L

Leicht zu reinigen, Inneneimer herausnehmbar mit Tragegriff, Korrosionsbeständig, perfekte Raumausnutzung, Fassungsvermögen: 35 l

### Sockelleisten



#### Sockelleiste 10 cm breite

in Schwarz Matt, Weiss oder Anthrazit erhältlich

● • **KÜCHENARMATUREN UND SPÜLBECKE**

**PYRAMIS ASTRIS (45x40)**



1B Unterbau-Einbau Edelstahl-Spüle

**Blanco Mida Chrom**



Auslauf 360° schwenkbar,  
Hahnlochbohrung mit 35 mm erforderlich  
BLANCO-Kartusche mit keramischen Dichtscheiben



## ● ARBEITSPLETTEN UND RÜCKWÄNDE

Küchen-Arbeitsplatten und Rückwände aus Compactplatten



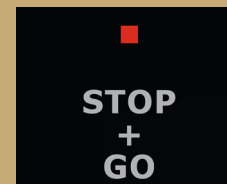
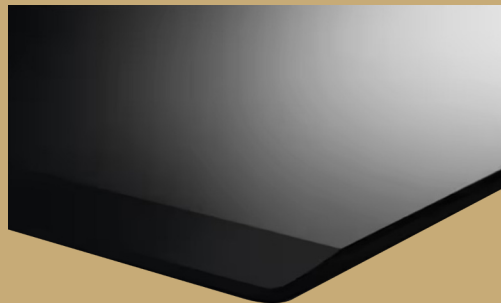
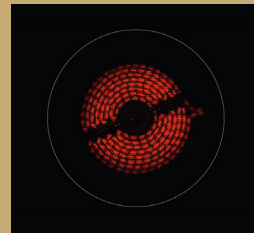
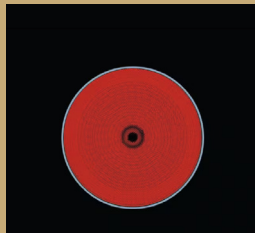
### Die 12 mm Compact-Arbeitsplatten anthrazit

Die Schichtpressstoffplatte mit schwarzem Kern ist das ideale Material für den gehobenen Möbel- und Innenausbau. Die Bauallzweckplatte ist optisch ansprechend sowie elegant, sehr robust und langlebig und benötigt keine nachträgliche Kanten- oder Oberflächenbehandlung. Aufgrund ihrer Langlebigkeit und Strapazierfähigkeit sind Kompaktplatten für Innenanwendungen mit hoher Beanspruchung oder erhöhten Anforderungen an Hygiene und Sauberkeit geeignet: Tische, Arbeitsflächen, Wandverkleidungen, Trennwände sowie für Anwendungen in Feuchträumen.



## ● ELEKTROGERÄTE

Electrolux 300 Glaskeramik-Kochfeld 60 cm breit EH6343 FOK



### Beschreibung

Produktfarbe: Schwarz, Geräteplatzierung: Integriert, Kochfeldbreite: 60 cm.  
Steuerungstyp: Berührung, Steuerungsposition: Vorne oben.  
Anschlussleistung: 6400 W, Eingangsspannung: 220–240 V, Eingangsfrequenz: 50–60 Hz.  
Breite: 590 mm, Tiefe: 520 mm, Höhe: 38 mm  
Platte mit abgeschrägter Kante  
Stopp & Go-Funktion für eine kurze Pause, automatische Sicherheitsabschaltung, automatisches Schnellheizen

● **ELEKTROGERÄTE**

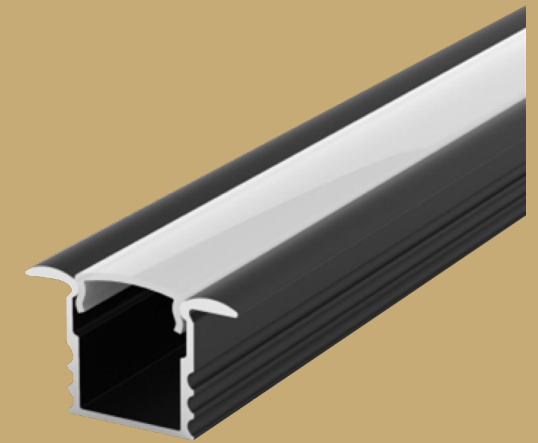
**AEG 5000 Dunstabzugshaube 52 cm breit DGB3523S**



Anzahl der Geschwindigkeitsstufen: 3  
 Kapazität, min/Max/intensiv (m<sup>3</sup>/h): 145/330/-  
 Geräuschpegel, min/Max/intensiv dB(A): 45/63/-  
 Lichttemperatur (K): 3000  
 Anzahl der Glühbirnen: 2  
 Umwälzung min., m<sup>3</sup>/h: 140 Umluft Max,/ m<sup>3</sup>/  
 m<sup>3</sup>/h: 220 Umwälze intensiv, m<sup>3</sup>/h: 0  
 Die Umluft Schalldämmung beträgt maximal  
 dB(A) 56 Fettfilter.  
 Fettfiltertyp: Aluminiumgewebe



**Aluminium Led Profil**



Aluminium LED Profil  
 für die Hängeschränke  
 mit 4200K LED-Beleuchtung

## ● ELEKTROGERÄTE

### Electrolux EOF5C50BX Surroundcook 600 Multifunktion-Elektro-Ofen 60 cm – Edelstahl



#### Der Electrolux EOF5C50BX

Backofen gart gleichmässig. Die forcierte Luftzirkulation ermöglicht die Zubereitung von Gerichten bei einer um 20 % niedrigeren Temperatur als bei herkömmlichen Rezepten.

#### Technische Angaben

Kapazität 65 L  
Einbaumasse 56 x 59 cm  
Breite 60 cm

#### Funktionen:

Unterhitze, konventionelles / traditionelles Garen, Auftauen, Heissluft, Grillen, Feines, Befeuchten, Heissluft, Turbogrill  
Türtyp / max. Türtemperatur [K]: 2 Gläser / 44  
Es ist möglich, auf 2 Ebenen gleichzeitig zu kochen.

#### Spezifisch

Leistung Unterhitze: 1000 W Leistung Oberhitze: 800 W Grillheizleistung: 1300 W  
Reinigungsmethode: katalytische Beschichtung  
Temperaturbereich: 50 °C - 250 °C

#### Energieverbrauch

Gesamtleistungsaufnahme: 2090 W  
Lichtleistung: 25 W Energieeffizienzklasse: A.  
Energieverbrauch bei Standardlast: 0,89 kW  
Energieverbrauch Ventilator: 0,78 kW Spannung: 220–240 V



● **ELEKTROGERÄTE**

**Electrolux Geschirrspüler 300 mit AirDry – Technologie EEA 17200L**



**Electrolux EEA17110L**

**Total integrierter Geschirrspüler cm. 60 - 13 Umschläge**

Unsere Spülmaschine 300 AirDry schliesst jeden Spülgang mit AirDry ab, mit einer dreimal besseren Leistung als eine herkömmliche Spülmaschine. Die Tür öffnet sich während der Trocknungsphase automatisch und nutzt die Frischluft, um Geschirr und Besteck vollständig zu trocknen. Die neue Air-Dry-Technologie nutzt den natürlichen Luftstrom für die Endtrocknung und ist damit dreimal besser als geschlossene Türsysteme:

**Technische Spezifikationen**

Konfiguration: vollständig integriert  
 Startverzögerungsoption: 3 Stunden  
 Bedienfeld mit Text und Symbolen  
 Bildschirm mit Symbolen  
 Thermischer Wirkungsgrad  
 Salz- und Klarspüleranzeige  
 Anzeigen für: Summer, 3h  
 Startverzögerung, Trockenphase,  
 Klarspüler, Salz höhenverstellbarer  
 Oberkorb  
 Obekorb mit: klappbarer Tassenablage  
 Unterkorb mit: festen Körben  
 Korb für Besteck Wasserstoppsystem  
 Einbaumasse H(min/Max)xLxP (mm):  
 820/900 x 600 x 550

**Leistung**

Nennkapazität E20: 13  
 Energieklasse E20:  
 F  
 Reinigungsleistungsindex E20: 1.13  
 Trocknung PerfIndex E20: 1.07  
 Programm DurE20: 3:47  
 Spannung, V: 220-240  
 Frequenz, Hz: 50

## ● ELEKTROGERÄTE

### Electrolux Einbau-Kühlschrank mit Gefrierfach 500 Gold-Sense Low Frost LNT2LF18S



#### Modell: KNT2LF18S

Kategorie: - Energieeffizienzklasse: Klasse F EU-  
Umweltzeichen: -  
Energieverbrauch im kWh/Jahr, auf der Grundlage  
von Ergebnissen der Normprüfung über  
24 Stunden.: 272 kWh / Jahr  
Nutzinhalt Kapazität Kühlschrank: 196 Liter

Nutzinhalt Kapazität des Gefrierfachs: 72  
Liter Gefrierfach Sternkennzeichnung: \*\*\*\*  
Auslegungstemperatur  
«sonstiger Fächer» (> 14 °C): -  
«Frostfrei» Fachs: Kühlschrank  
Temperaturanstiegszeit: 11,5 Std. Gefriervermögen:  
3,9 kg/24 Std. Klimaklasse: SN-N-ST-T  
Dieses Gerät ist für den Betrieb bei einer  
Umgebungstemperatur zwischen: -  
Einbaugerät J/N: Ja

