



BEI UNS KAUFEN SIE DIREKT VOM HERSTELLER

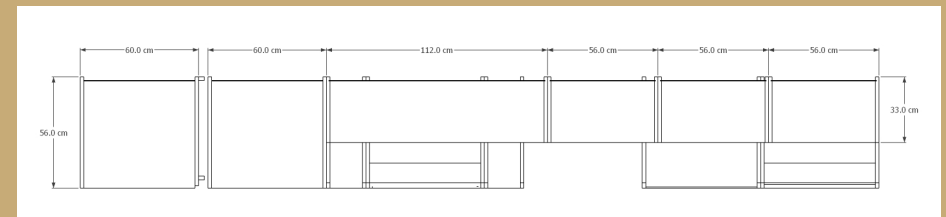
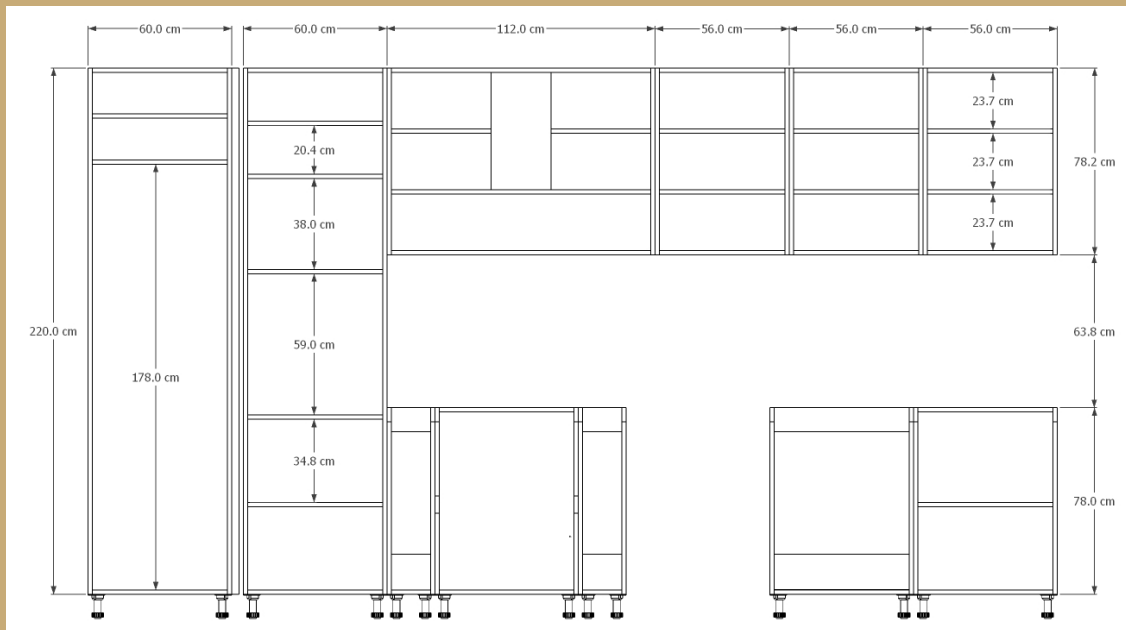
Detailliertes Angebot:

- Küchen Möbel
- Küchenarmaturen und Spülbecken
- Arbeitsplatten und Rückwände
- Elektrogeräte



● KÜCHEN-MÖBEL

Küchen-Konstruktion einer Standardküche



● KÜCHEN-MÖBEL

Küchenfronten aus MDF-Kunststofffolienfronten und Melamin-beschichteten 18 mm gepressten Spanplatten

Die MDF-Küchen Frontplatten sind aus Holzfaser mit einer Melamin-Beschichtung. Sie sind eine vollwertige und vielseitig nutzbare Alternative zu massivem Holz, erwendbar zur Herstellung von Möbelkonstruktionen und für die Innenausstattung.

Durch die synthetische, Melamin-harz-beschichtete Deckschicht muss dieses Plattenmaterial nicht gestrichen werden und ist in verschiedenen Farben und Strukturen erhältlich.

Die Oberfläche ist abriebbeständig und bietet Schutz gegen Stösse, Kratzer, Ausbleichen und Chemikalien. Sie ist antibakteriell, pflegeleicht sowie kratz- und riss-beständig.

Die Platten sind 2-seitig (2 x Längskante) mit einer 0,3 mm starken Melaminkante umleimt. Die Kanten sind gerade und nicht abgerundet. Stärke 18 mm.

Unser Angebot im

Soft touh White 9016



Safari Grey



Royal Grey

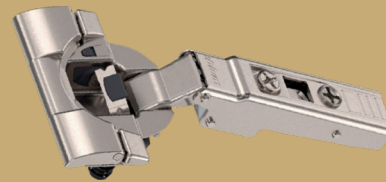


● **KÜCHEN-MÖBEL**

Küchen-Innenkorpus mit Melamin-beschichteten 18 mm starken Spanplatten



Weisses, Melamin-beschichtetes Spanplatten-Regalsystem, doppelseitig beschichtet. 18 mm dicke, glatte, weisse Spanplatten ohne Struktur für extremen Halt. Die Oberfläche ist abriebbeständig und bietet Schutz gegen Stösse, Kratzer, Ausbleichen und Chemikalien. Sie ist antibakteriell, pflegeleicht sowie kratz- und riss-beständig.



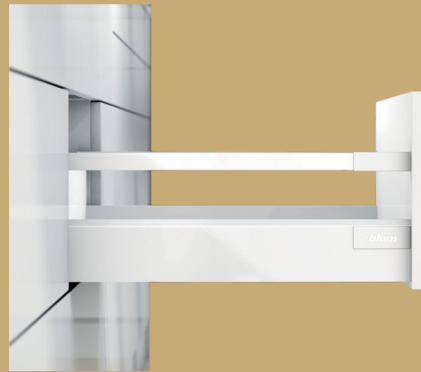
Blum Scharniersysteme Clip top BLUMOTION

Blum-Scharniere sind mit einem eingebauten POM-Dämpfer ausgestattet, der die Schliessgeschwindigkeit reduziert. Geräusche in der Küche werden verhindert und die Lebensdauer von Türen und Schränken verlängert. Zusätzlich unterstützt das Scharnier einen kleinen Soft-Close-Winkel, der Ihre Finger besser schützt.

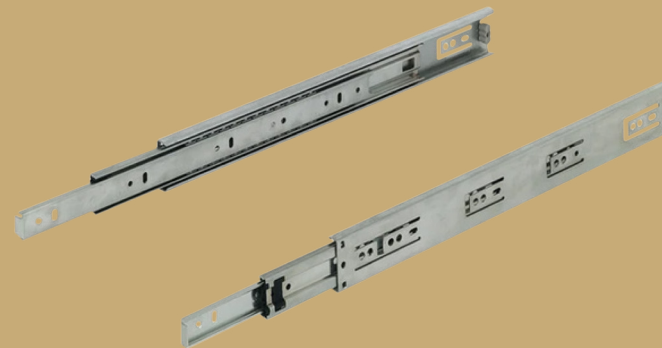
● **KÜCHEN-MÖBEL**

Blum Schubladen

Blum Tandembox Schublade mit Soft Close System



Blum Tandembox Schublade mit Soft Close System



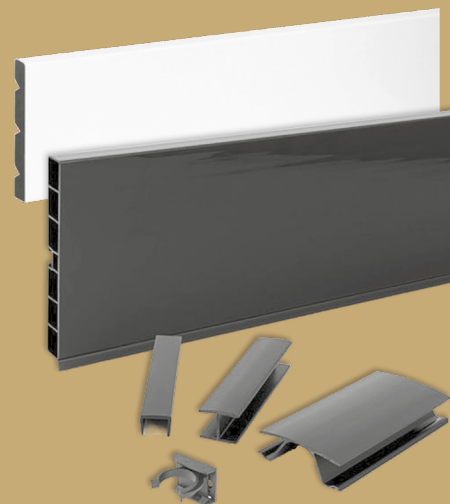
Kugelführung, Schienen mit Überauszug, Tragkraft 30kg, mit Anschlag, die Schienen werden beim vollständigen Hineinschieben leicht «gehalten». Die Schienen haben einen «Überauszug». Jeweils Vollauszug + 25 mm, z. B. ist die 250 mm Schiene ausziehbar bis 275 mm. Die 500 mm Schiene ist ausziehbar bis 525 mm.



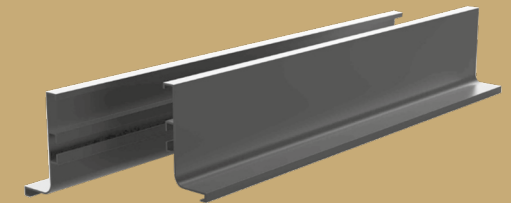
Flachen/Öl Halter mit seitlicher Teleskopschiene für ausziehbare Ladung. Die zulässige Belastung beträgt max. 45 kg

● KÜCHEN-MÖBEL**Abfalleimer für Schwenktüren****Einbau-Abfalltrennsystem
Mullex Single 35 L**

Leicht zu reinigen, Inneneimer herausnehmbar, mit Tragegriff,
Korrosionsbeständig, perfekte Raumausnutzung, geruchsdicht
Fassungsvermögen: 35 l

Sockelleisten**Sockelleiste
10 cm breite**

in Schwarz Matt, Weiss
oder Anthrazit erhältlich

Gola Profile**Aluminium
Gola Profile L, C & U**

(in Schwarz matt, Weiss
Hochglanz, Anthrazit matt
oder Silber erhältlich)

● BLANCO KÜCHENARMATUREN UND SPÜLBECKEN**Blanco Andano 450- U (45x40)**

Ausgewogene Komposition optischer und funktionaler Elemente
Modernes Design durch harmonisches Zusammenspiel von Eck- und Bodenradien und der Seidenglanz-Oberfläche
Hochwertige Ausstattung mit verdecktem Überlauf, Coverflow und Ablaufsystem In Fino – elegant integriert und besonders pflegeleicht
Grosses Beckenvolumen und praktisch nutzbare Bodenfläche

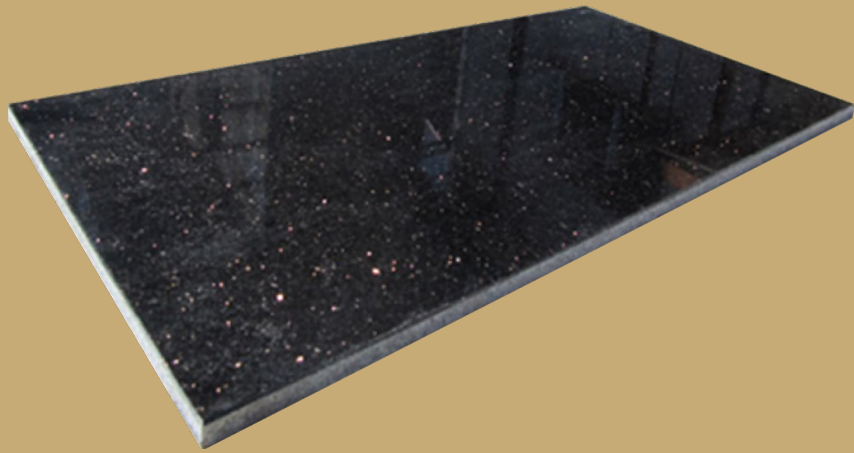
Blanco Candor S

Auslauf 360° schwenkbar
BLANCO-Kartusche mit keramischen Dichtscheiben
hochwertige Ausführung in massivem Edelstahl, Oberfläche gebürstet
Klares Armaturendesign für moderne Küchen Verdeckter, herausziehbarer Auslauf Grössere Gestaltungsfreiheit bei Einbau vor Rückwand durch Bedienhebel mit senkrechter Nullstellung.



● ARBEITSPLETTEN UND RÜCKWÄNDE

Küchen Arbeitsplatten aus 20 mm Granit und Rückwände aus Compact oder Kermaikplatten



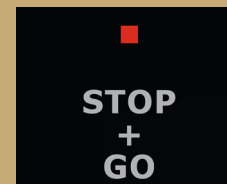
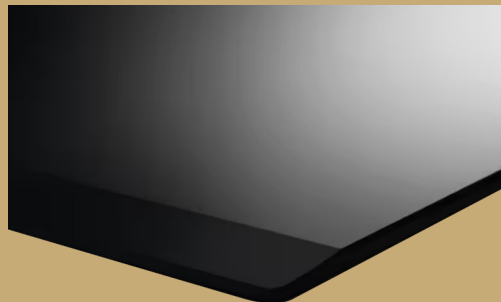
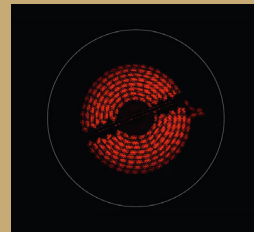
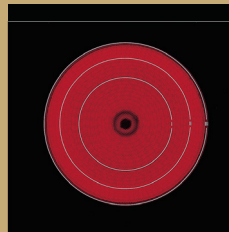
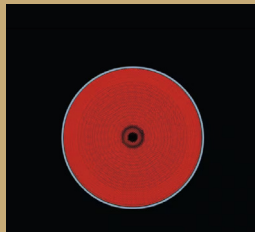
Die 20 mm Granit Galaxy Black Arbeitsplatten

Die Galaxy Black Granit wird von einem metallischen Glanz auf schwarz gekennzeichnet. Die Grösse, Farbe, Kupfer, Silber oder Gold, und die Intensität der Reflexe unterscheiden sich je nach dem Steinbruch von Ursprung und bestimmen den Wert des Materials.



● ELEKTROGERÄTE

Electrolux 300 Glaskeramik- Kochfeld 60 cm breit EH6343 FOK



Beschreibung

Produktfarbe: Schwarz,
 Geräteplatzierung: Integriert,
 Kochfeldbreite: 60 cm.
 Steuerungstyp: Berührung,
 Steuerungsposition: Vorne oben.
 Anschlussleistung: 6400 W,
 Eingangsspannung: 220-240 V,
 Eingangsfrequenz: 50-60 Hz.
 Breite: 590 mm, Tiefe: 520 mm, Höhe: 38 mm
 Platte mit abgeschrägter Kante
 Stop & Go-Funktion für eine kurze Pause
 Automatische Sicherheitsabschaltung
 Automatisches Schnellheizen

● **ELEKTROGERÄTE**

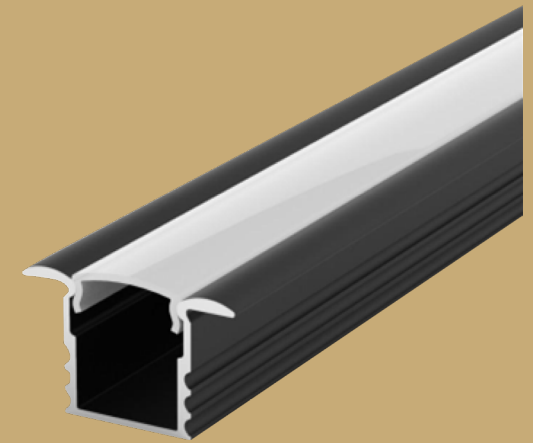
AEG 5000 Dunstabzugshaube 52 cm breit DGB3523S



Anzahl der Geschwindigkeitsstufen: 3
 Kapazität, min/Max/intensiv (m³/h): 145/330/-
 Geräuschpegel, min/Max/intensiv dB(A): 45/63/-
 Lichttemperatur (K): 3000
 Anzahl der Glühbirnen: 2
 Umwälzung min., m³/h: 140 Umluft Max,/ m³/
 m³/h: 220 Umwälze intensiv, m³/h: 0
 Die Umluft Schalldämmung beträgt maximal
 dB(A) 56 Fettfilter.
 Fettfiltertyp: Aluminiumgewebe



Aluminium Led Profil



Aluminium LED Profil
 für die Hängeschränke
 mit 4200K LED-Beleuchtung

● ELEKTROGERÄTE

Electrolux EOF5C50BX Surroundcook 600 Multifunktion-Elektro-Ofen 60 cm – Edelstahl



Der Electrolux EOF5C50BX

Backofen gart gleichmässig. Die forcierte Luftzirkulation ermöglicht die Zubereitung von Gerichten bei einer um 20 % niedrigeren Temperatur als bei herkömmlichen Rezepten.

Technische Angaben

Kapazität 65 L
 Einbaumasse 56 x 59 cm
 Breite 60 cm

Funktionen:

Unterhitze, konventionelles / traditionelles Garen, Auftauen, Heissluft, Grillen, Feines, Befeuchten, Heissluft, Turbogrill
 Türtyp / max. Türtemperatur [K]: 2 Gläser / 44
 Es ist möglich, auf 2 Ebenen gleichzeitig zu kochen.

Spezifisch

Leistung Unterhitze: 1000 W Leistung Oberhitze: 800 W Grillheizleistung: 1300 W
 Reinigungsmethode: katalytische Beschichtung
 Temperaturbereich: 50 °C - 250 °C

Energieverbrauch

Gesamtleistungsaufnahme: 2090 W
 Lichtleistung: 25 W Energieeffizienzklasse: A.
 Energieverbrauch bei Standardlast: 0,89 kW
 Energieverbrauch Ventilator: 0,78 kW Spannung: 220–240 V



● **ELEKTROGERÄTE**

Electrolux Geschirrspüler 300 mit AirDry – Technologie EEA 17200L



Electrolux EEA17110L

Total integrierter Geschirrspüler cm. 60 - 13 Umschläge

Unsere Spülmaschine 300 AirDry schliesst jeden Spülgang mit AirDry ab, mit einer dreimal besseren Leistung als eine herkömmliche Spülmaschine. Die Tür öffnet sich während der Trocknungsphase automatisch und nutzt die Frischluft, um Geschirr und Besteck vollständig zu trocknen. Die neue Air- Dry-Technologie nutzt den natürlichen Luftstrom für die Endtrocknung und ist damit dreimal besser als geschlossene Türsysteme:

Technische Spezifikationen

Konfiguration: vollständig integriert
 Startverzögerungsoption: 3 Stunden
 Bedienfeld mit Text und Symbolen
 Bildschirm mit Symbolen
 Thermischer Wirkungsgrad
 Salz- und Klarspüleranzeige
 Anzeigen für: Summer, 3h
 Startverzögerung, Trockenphase,
 Klarspüler, Salz höhenverstellbarer
 Oberkorb
 Obekorb mit: klappbarer Tassenablage
 Unterkorb mit: festen Körben
 Korb für Besteck Wasserstoppsystem
 Einbaumasse H(min/Max)xLxP (mm):
 820/900 x 600 x 550

Leistung

Nennkapazität E20: 13
 Energieklasse E20:
 F
 Reinigungsleistungsindex E20: 1.13
 Trocknung PerfIndex E20: 1.07
 Programm DurE20: 3:47
 Spannung, V: 220-240
 Frequenz, Hz: 50

● ELEKTROGERÄTE

Electrolux Einbau-Kühlschrank mit Gefrierfach 500 Gold-Sense Low Frost LNT2LF18S



Modell: KNT2LF18S

Kategorie: - Energieeffizienzklasse: Klasse F EU-
Umweltzeichen: -
Energieverbrauch im kWh/Jahr, auf der Grundlage
von Ergebnissen der Normprüfung über
24 Stunden.: 272 kWh / Jahr
Nutzinhalt Kapazität Kühlschrank: 196 Liter

Nutzinhalt Kapazität des Gefrierfachs: 72
Liter Gefrierfach Sternkennzeichnung: ****
Auslegungstemperatur
«sonstiger Fächer» (> 14 °C): -
«Frostfrei» Fachs: Kühlschrank
Temperaturanstiegszeit: 11,5 Std. Gefriervermögen:
3,9 kg/24 Std. Klimaklasse: SN-N-ST-T
Dieses Gerät ist für den Betrieb bei einer
Umgebungstemperatur zwischen: -
Einbaugerät J/N: Ja

