



BEI UNS KAUFEN SIE DIREKT VOM HERSTELLER

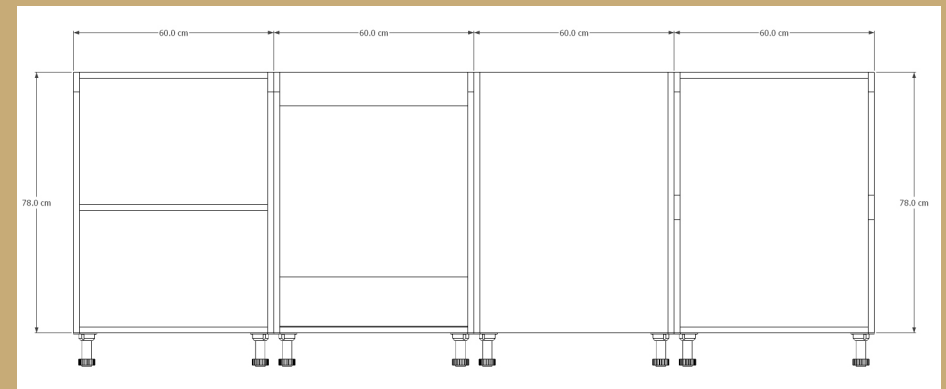
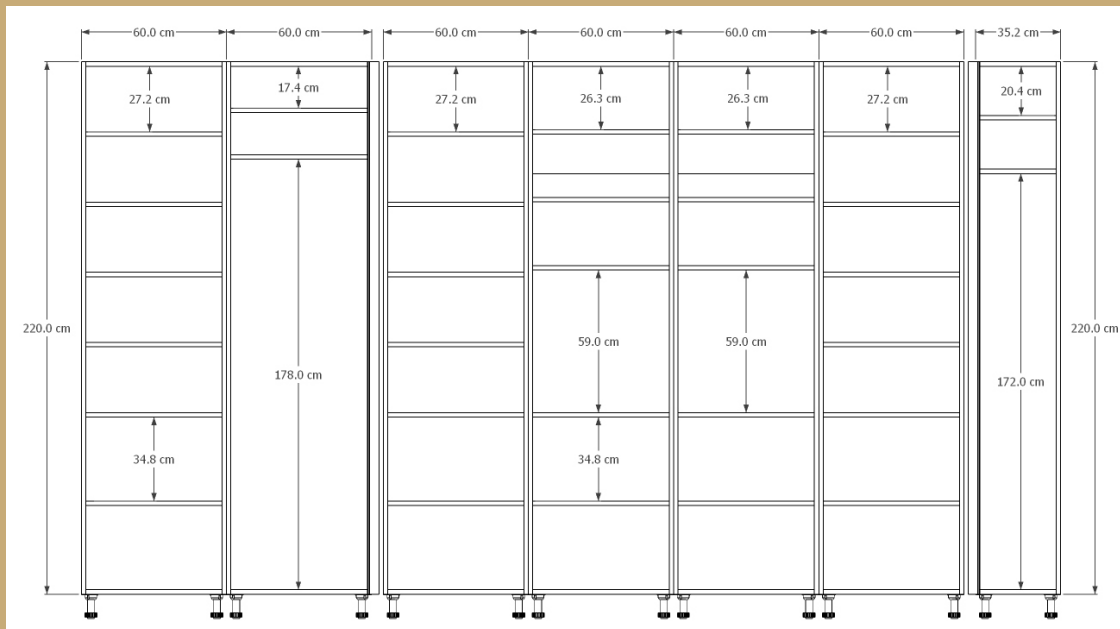
Detailliertes Angebot:

- Küchen Möbel
- Küchenarmaturen und Spülbecken
- Arbeitsplatten und Rückwände
- Elektrogeräte



● KÜCHEN-MÖBEL

Küchen-Konstruktion einer Standardküche



● KÜCHEN-MÖBEL

Küchenfronten aus 19 mm MDF, Frontpalten werden auf Kundenwunsch gefärbt

Die MDF-Küchenfront und die seitlichen Platten sind aus gepresster Holzfaser. Die gesamten MDF-Platten werden auf Kundenwunsch gefärbt, wahlweise in Matt oder Hochglanz. Beide Oberflächen bieten eine hohe Widerstandsfähigkeit. Die matte Ausführung überzeugt zudem mit einer Anti-Fingerprint-Eigenschaft, die die Reinigung erleichtert. Bei der hochglänzenden Version sorgt eine zusätzliche Politur für einen intensiven Glanz. Die Oberfläche ist abriebbeständig und bietet Schutz gegen Stösse, Kratzer, Ausbleichen und Chemikalien. Sie ist antibakteriell, pflegeleicht sowie kratz- und riss-beständig.

Die Platten sind 2-seitig (2 x Längskante) mit einer 0,3 mm starken Melaminkante umleimt. Die Kanten sind abgerundet. Stärke 19 mm.

Unser Angebote im

Soft touh White 9016



Safari Grey



Royal Grey



● KÜCHEN-MÖBEL

Küchen-Innenkorpus, mit Melamin-beschichteten 18 mm starken Spanplatten

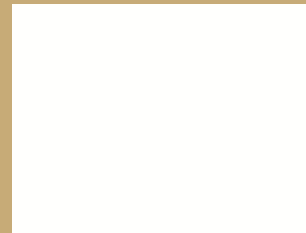


Weisses, Melamin-beschichtetes oder Grau Cotton antibakterielles Spanplatten-Regalsystem, doppelseitig beschichtet. 18 mm Dicke, glattweiss, ohne Struktur oder graukarierte Spanplatten bieten extremen Halt.

Die Oberfläche ist abriebbeständig und bietet Schutz gegen Stösse, Kratzer, Ausbleichen und Chemikalien. Sie ist antibakteriell, pflegeleicht sowie kratz- und riss-beständig.



Cotton Grey
VT 297 18mm



Weiss
VT068 18mm



Blum Scharniersysteme Clip top BLUMOTION

Blum-Scharniere sind mit einem eingebauten POM-Dämpfer ausgestattet, der die Schliessgeschwindigkeit reduziert. Geräusche in der Küche werden verhindert und die Lebensdauer von Türen und Schränken verlängert. Zusätzlich unterstützt das Scharnier einen kleinen Soft-Close-Winkel, der Ihre Finger besser schützt.



Melamin-beschichtetes MDF/PB überzeugt mit seiner breiten Palette an Farb- und Dekoroptionen zu aussergewöhnlichen Designs in der Inneneinrichtung und Architektur. Mit seiner kratzfesten, leicht zu reinigenden, antibakteriellen, licht- und vergilbungsbeständigen Struktur werden Eleganz und Qualität vereint - sowohl in Wohnräumen als auch in öffentlichen Räumen.

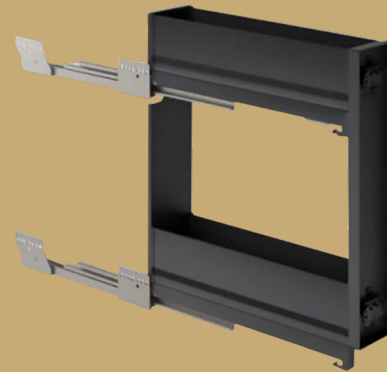
● KÜCHEN-MÖBEL

Blum Schubladen

MDF gepresste und Melamin-beschichtete Frontplatten.



Blum Tandembox Schublade
mit Soft Close System



Flachen/Öl Halter mit seitlicher
Teleskopeschiene
Ausziehbare Ladung für 200 mm.

Die zulässige Belastung beträgt
max. 45 kg

● **KÜCHEN-MÖBEL**

Hängeschränke mit Aventos HF und HKS Mechanismen



Kraftspeicher Hochfaltklappe BLUM AVENTOS HF top

Ideal für höhere Oberschränke mit geteilten Fronten
 Korpushöhe 480–1200 mm
 Korpusbreite bis 1800 mm
 Integrierte BLUMOTION-Einstellung für sanftes und leises Schliessen geringe Betätigungskräfte
 Stufenloser Stopp
 Integrierter Öffnungswinkelbegrenzer
 Fixe Position der Kraftspeicher und Frontbefestigung
 symmetrische Hebel
 Zwei Arten der Kraftspeichermontage
 3-dimensionale Einstellung beider Fronten Zwischenscharnier
 inklusive Fingersicherheit



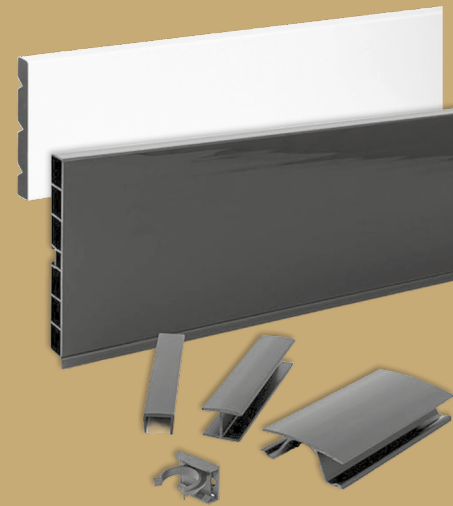
AVENTOS HK-S/TIP-ON für grifflose Hochklappen

Für kleinere, grifflose, einteilige Klappen aus Holz oder mit Aluminiumrahmen,
 Korpus-Höhe max. 400 mm
 TIP-ON zum Einbohren oder in Kombination mit Adapterplatten Werkstoff: Kraftspeicher:
 Stahl - Abdeckkappe: Kunststoff Oberfläche: Kraftspeicher: verzinkt Öffnungswinkel: 107°
 Einstellmöglichkeit: 3-dimensional
 Abdeckkappen: weiss

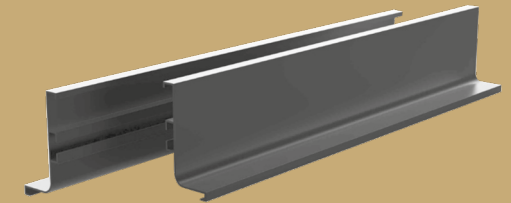


● KÜCHEN-MÖBEL**Abfalleimer für Schwenktüren****Einbau-Abfalltrennsystem
Mullex Single 35 L**

Leicht zu reinigen, Inneneimer herausnehmbar mit Tragegriff, korrosionsbeständig, Perfekte Raum-Ausnutzung, geruchsdicht
Fassungsvermögen: 35 l

Sockelleisten**Sockelleiste
10 cm breite**

in Schwarz Matt, Weiss
oder Anthrazit erhältlich

Gola Profile**Aluminium
Gola Profile L, C & U**

(in Schwarz matt, Weiss
Hochglanz, Anthrazit matt
oder Silber erhältlich)

● BLANCO KÜCHENARMATUREN UND SPÜLBECKEN

Blanco Andano 450- U (45x40)



Ausgewogene Komposition optischer und funktionaler Elemente
Modernes Design durch harmonisches Zusammenspiel von Eck- und Bodenradien und der Seidenglanz-Oberfläche
Hochwertige Ausstattung mit verdecktem Überlauf, C-Verflog und Ablaufsystem In Fino – elegant integriert und besonders pflegeleicht
Grosses Beckenvolumen und praktisch nutzbare Bodenfläche

Blanco Candor S

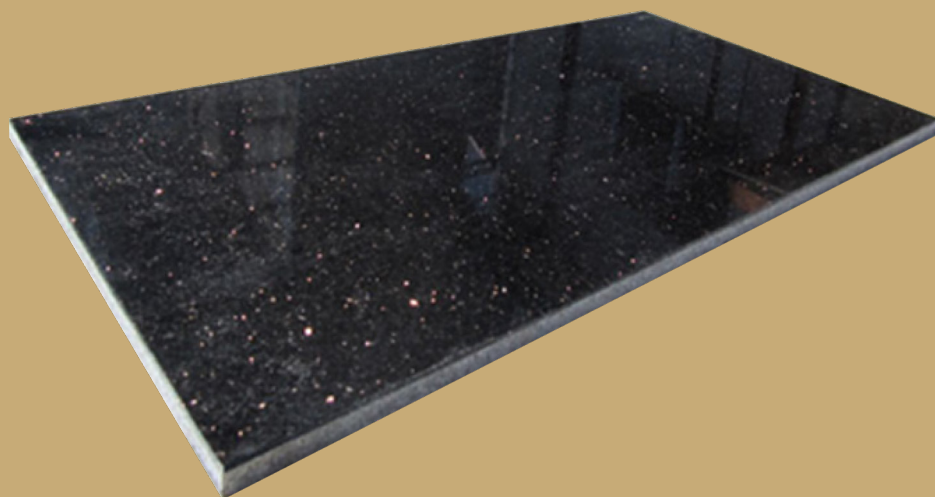


Auslauf 360° schwenkbar
BLANCO-Kartusche mit keramischen Dichtscheiben, hochwertige Ausführung in massivem Edelstahl, Oberfläche gebürstet
Klares Armaturendesign für moderne Küchen Verdeckter, herausziehbarer Auslauf
Grössere Gestaltungsfreiheit beim Einbau vor einer Rückwand durch Bedienhebel mit senkrechter Nullstellung



● ARBEITSPLETTEN UND RÜCKWÄNDE

Küchen Arbeitsplatten aus 30 mm Granit und Rückwände aus WSP oder Kermaikplatten



Die 30 mm Granit Galaxy Black Arbeitsplatten

Die Galaxy Black Granit wird von einem metallischen Glanz in Schwarz gekennzeichnet. Die Intensität der Reflexe in Kupfer und Silber unterscheiden sich je nach dem Steinbruch und bestimmen den Wert des Materials. (Schweizer Lieferant)



● ELEKTROGERÄTE

Glaskeramik Kochfeld 80 cm, GK78TSO



Beschreibung

Funktionen

Kindersicherung, Kurzzeitmesser, Pause-Taste, Akustisches Endsignal, Zeituhr, 3-stufige Restwärmeanzeige, Akustisches Einschalt-Signal, Automatisches Aufheizen, Kindersicherung, Garzeitmesser, Eco-Modus

hl: Leistung / Ø Koch Zone: Ø 210 mm, 2,3 kW

vm: Leistung / Ø Koch Zone: 0W/0mm

mm: Leistung / Ø Koch Zone: 0W/0mm

hm: Leistung / Ø Koch Zone: 0W/0mm

vr: Leistung / Ø Kochzone: Ø 145 mm, 1,2 kW

mr: Leistung / Ø Kochzone: 0W/0mm

hr: Leistung / Ø Kochzone: Ø 290/165 mm, 2,6/1,5 kW

Energie

Heiz-Technologie: Glaskeramik

Weitere

Produktnummerncode (PNC): 949

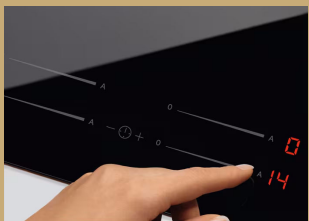
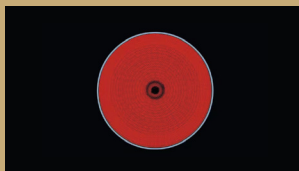
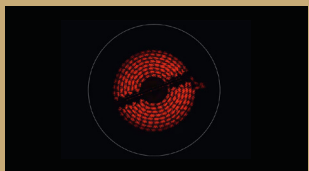
596 641 Rahmenart: ohne Rahmen

Bedienungsart: Direkte Slider-

Bedienung Artikelnummer / PNC:

949 596 641 Herkunftsland: DE

EAN Code: 7332543581177



● ELEKTROGERÄTE

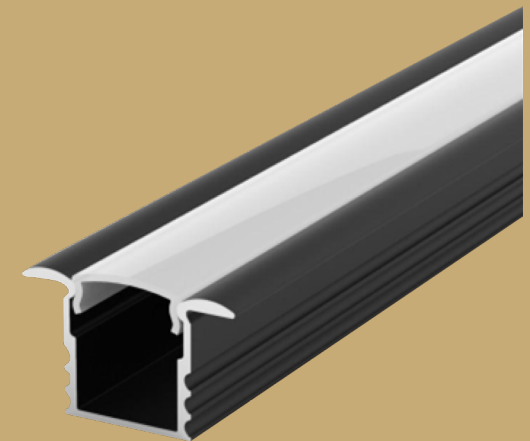
AEG 5000 Dunstabzugshaube 52 cm breit DGB3523S



Anzahl der Geschwindigkeitsstufen: 3
 Kapazität, min/Max/intensiv (m³/h): 145/330/-
 Geräuschpegel, min/Max/intensiv dB(A): 45/63/-
 Lichttemperatur (K): 3000
 Anzahl der Glühbirnen: 2 Umwälzung min, m³/h:
 140 Umluft Max, m³/h: 220 Umwälze intensiv,
 m³/h: 0
 Umluftschalleistung min, dB(A): 56 Fettfilter: 1
 Fettfiltertyp: Aluminiumgewebe



Aluminium Led Profil



Aluminium LED Profil
 für die Hängeschränke
 mit 4200K LED-Beleuchtung

● ELEKTROGERÄTE

Electrolux EOF5C50BX Surroundcook 600 Multifunktion-Elektroofen 60 cm - Edelstahl



Der Electrolux EOF5C50BX

Backofen gart gleichmässig. Die forcierte Luftzirkulation ermöglicht die Zubereitung von Gerichten bei einer um 20 % niedrigeren Temperatur als bei herkömmlichen Rezepten.

Technische Angaben

Kapazität 65 L
Einbaumasse 56 × 59 cm
Breite 60 cm

Funktionen:

Unterhitze, konventionelles / traditionelles Garen, Auftauen, Heissluft, Grillen, Feines, Befeuchten, Heissluft, Turbogrill
Tür typ / max. Türtemperatur [K]: 2 Gläser / 44
Es ist möglich, auf 2 Ebenen gleichzeitig zu kochen.

Spezifisch

Leistung Unterhitze: 1000 W Leistung Oberhitze: 800 W Grillheizleistung: 1300 W
Reinigungsmethode: katalytische Beschichtung
Temperaturbereich: 50 °C - 250 °C

Energieverbrauch

Gesamtleistungsaufnahme: 2090 W
Lichtleistung: 25 W Energieeffizienzklasse: A.
Energieverbrauch bei Standardlast: 0,89 kW
Energieverbrauch Ventilator: 0,78 kW Spannung: 220–240 V



● **ELEKTROGERÄTE**

Electrolux Geschirrspüler 300 mit AirDry – Technologie EEA 17200L



Electrolux EEA17110L

Total integrierter Geschirrspüler cm. 60 - 13 Umschläge

Unsere Spülmaschine 300 AirDry schliesst jeden Spülgang mit AirDry ab, mit einer dreimal besseren Leistung als eine herkömmliche Spülmaschine. Die Tür öffnet sich während der Trocknungsphase automatisch und nutzt die Frischluft, um Geschirr und Besteck vollständig zu trocknen. Die neue Air-Dry-Technologie nutzt den natürlichen Luftstrom für die Endtrocknung und ist damit dreimal besser als geschlossene Türsysteme.

Technische Spezifikationen

Konfiguration: vollständig integriert
 Startverzögerungsoption: 3 Stunden
 Bedienfeld mit Text und Symbolen
 Bildschirm mit Symbolen thermischen Wirkungsgrad
 Salz- und Klarspüler anzeige
 Anzeigen für: Summer, 3h Startverzögerung, Trockenphase, Klarspüler, Salz, höhenverstellbarer Oberkorb
 Oberkorb mit: klappbarer Tassenablage
 Unterkorb mit: festen Körben
 Korb für Besteck Wasserstoppsystem
 Einbaumasse H(min/Max) xLxP (mm): 820/900 x 600 x 550

Leistung

Nennkapazität E20: 13 Energieklasse E20:
 F Reinigungsleistungsindex E20: 1.13
 Trocknung PerfIndexE20: 1.07
 Programm DurE20: 3:47
 Spannung, V: 220-240
 Frequenz, Hz: 50

● ELEKTROGERÄTE

Electrolux Einbau-Kühlschrank mit Gefrierfach 500 ColdSense Low Frost LNT2LF18S



Modell: KNT2LF18S

Kategorie: -

Energieeffizienzklasse: Klasse F EU-Umweltzeichen: -

Energieverbrauch im kWh/Jahr, auf der Grundlage von Ergebnissen der Normprüfung über

24 Stunden.: 272 kWh / Jahr

Nutzzinhalt Kapazität Kühlschrank: 196 Liter Nutzzinhalt Kapazität des Gefrierfachs: 72 Liter Gefrierfach Sternkennzeichnung: ****

Auslegungstemperatur

«sonstige Fächer» (> 14°C): -

«Frostfrei» Fächer: Kühlschrank Temperaturanstiegszeit: 11,5 Std.

Gefriervermögen: 3,9 kg/24 Std. Klimaklasse: SN-N-ST-T

Dieses Gerät ist für den Betrieb bei einer Umgebungstemperatur zwischen: - Einbaugerät J/N: Ja

